



КОВОРКИНГИ

САНКТ-ПЕТЕРБУРГ

2020



ЧТО ЭТО ТАКОЕ?

Коворкинг – это полностью оборудованное офисное пространство, предлагающее в аренду оборудованные рабочие места и услуги по системе «всё включено»:

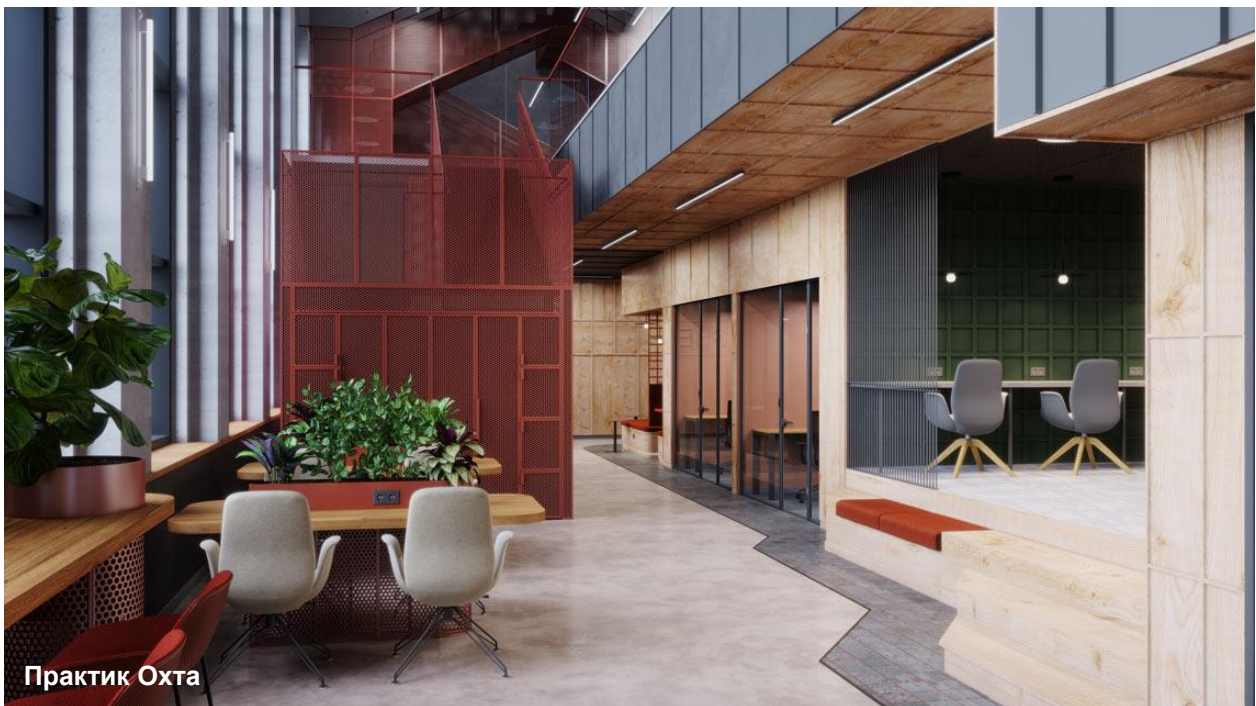
- ◆ незакрепленные / закрепленные рабочие места;
- ◆ фиксированные места в открытом пространстве;
- ◆ группу рабочих мест внутри выделенного кабинета или этажа;
- ◆ переговорные для проведения переговоров или презентаций;
- ◆ общие зоны, кухни, зоны отдыха и неформального общения;
- ◆ административную поддержку резидентов, уборку, охрану, ремонт техники и т.д.;
- ◆ доступ 24/7.

820 м²

СРЕДНЯЯ ПЛОЩАДЬ
КОВОРКИНГА

53 шт.

ОБЩЕЕ КОЛИЧЕСТВО
КОВОРКИНГОВ В СПБ



от 50 м² до 4 000 м²

ДИАПАЗОН ПЛОЩАДЕЙ, ПРЕДСТАВЛЕННЫХ В ОБЪЕКТАХ НА РЫНКЕ
САНКТ-ПЕТЕРБУРГА

ЗАЧЕМ ЭТО НУЖНО? ПРЕИМУЩЕСТВА КОВОРКИНГОВ

- ◆ Гибкость договора по сроку аренды;
- ◆ Отсутствие инвестиций в ремонт и закупку мебели;
- ◆ Моментальная готовность к въезду;
- ◆ Сокращение затрат на административный персонал;
- ◆ Возможности для общения между компаниями и расширения контактов;
- ◆ Экономия расходов на аренду при сокращении / увеличении штата;
- ◆ Расположение в наиболее качественных бизнес-центрах в развитых деловых районах.



ДЛЯ КОГО?

- ◆ Крупные и средние компании, которым необходимы:
 - временный или отдельный офис для размещения проектных групп;
 - размещение части сотрудников в определенном районе города;
 - оперативное увеличение количества рабочих мест без согласования бюджета на отделку помещений и покупку мебели;
 - создание творческой обстановки для части сотрудников;
 - временное размещение части сотрудников на период проведения ремонта основных помещений.
- ◆ Крупные корпоративные арендаторы, которые на сегодняшний день являются драйверами развития сегмента и формируют более половины спроса на рынке. Крупным арендаторам не нужно вкладывать средства в ремонт, меблировку, оснащение, кроме того, обеспечивается конфиденциальность и изолированность от других арендаторов;
- ◆ Небольшие растущие компании, желающие экономить на административных расходах и оперативно изменять количество рабочих мест;
- ◆ Стартапы, для которых важна гибкость договора и отсутствие инвестиций в ремонт и закупку мебели. Фрилансеры.



Практик Бертольд Центр

СОВРЕМЕННОСТЬ, ЭРГОНОМИЧНОСТЬ, ПРАКТИЧНОСТЬ

Современные коворкинги ориентированы на:

- ◆ создание качественного и эргономичного пространства
- ◆ предоставление вспомогательных помещений, оборудования и сопутствующих услуг
- ◆ административное и техническое сопровождение
- ◆ возможность клубного обслуживания для путешествующих клиентов



Практик Охта

КОВОРКИНГИ САНКТ-ПЕТЕРБУРГА

~42 тыс. м²

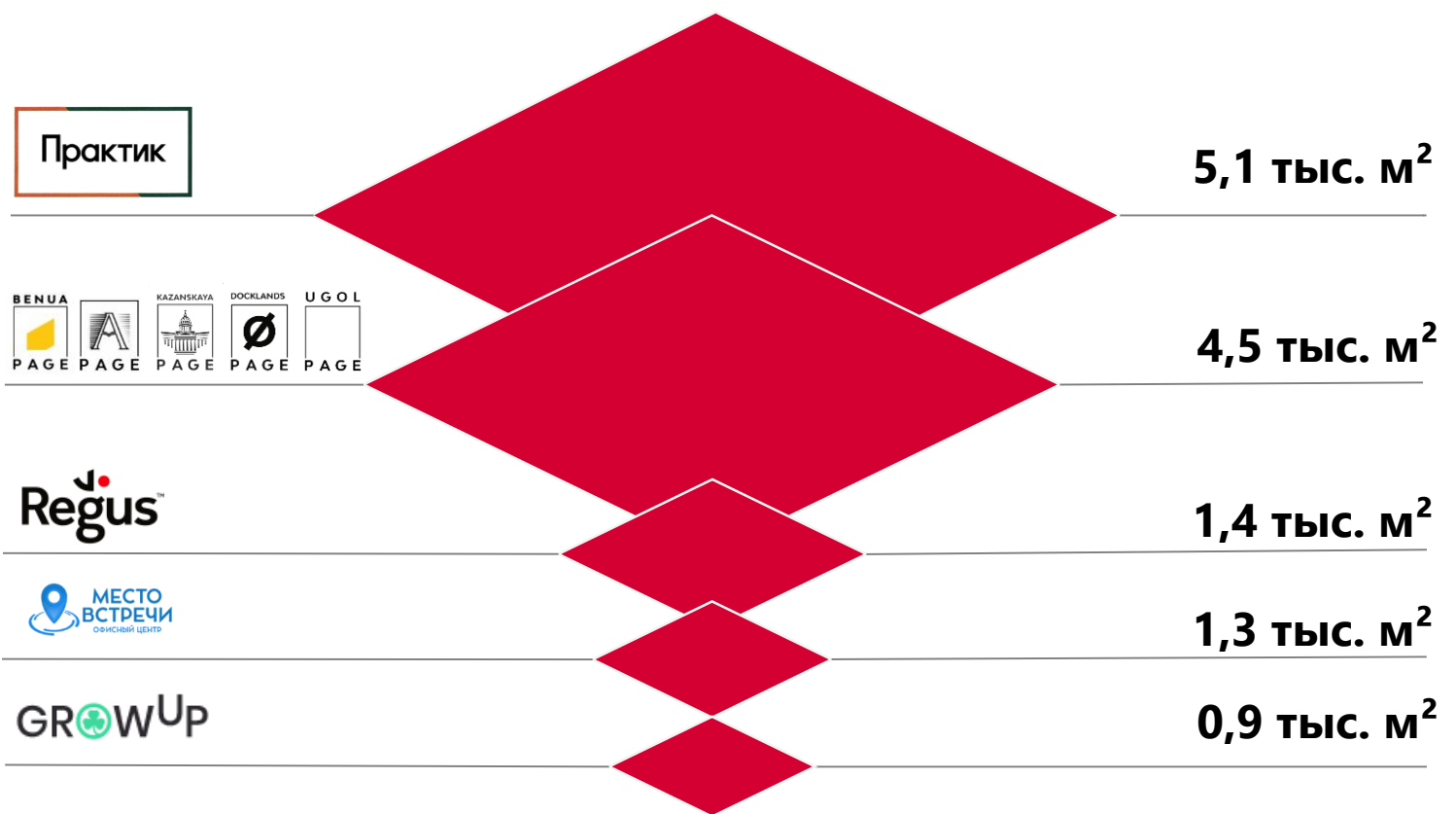
ОБЩАЯ ПЛОЩАДЬ
КОВОРКИНГОВ В СПБ



СЕТЕВЫЕ КОВОРКИНГИ САНКТ-ПЕТЕРБУРГА



ПЛОЩАДЬ СЕТЕВЫХ КОВОРКИНГОВ



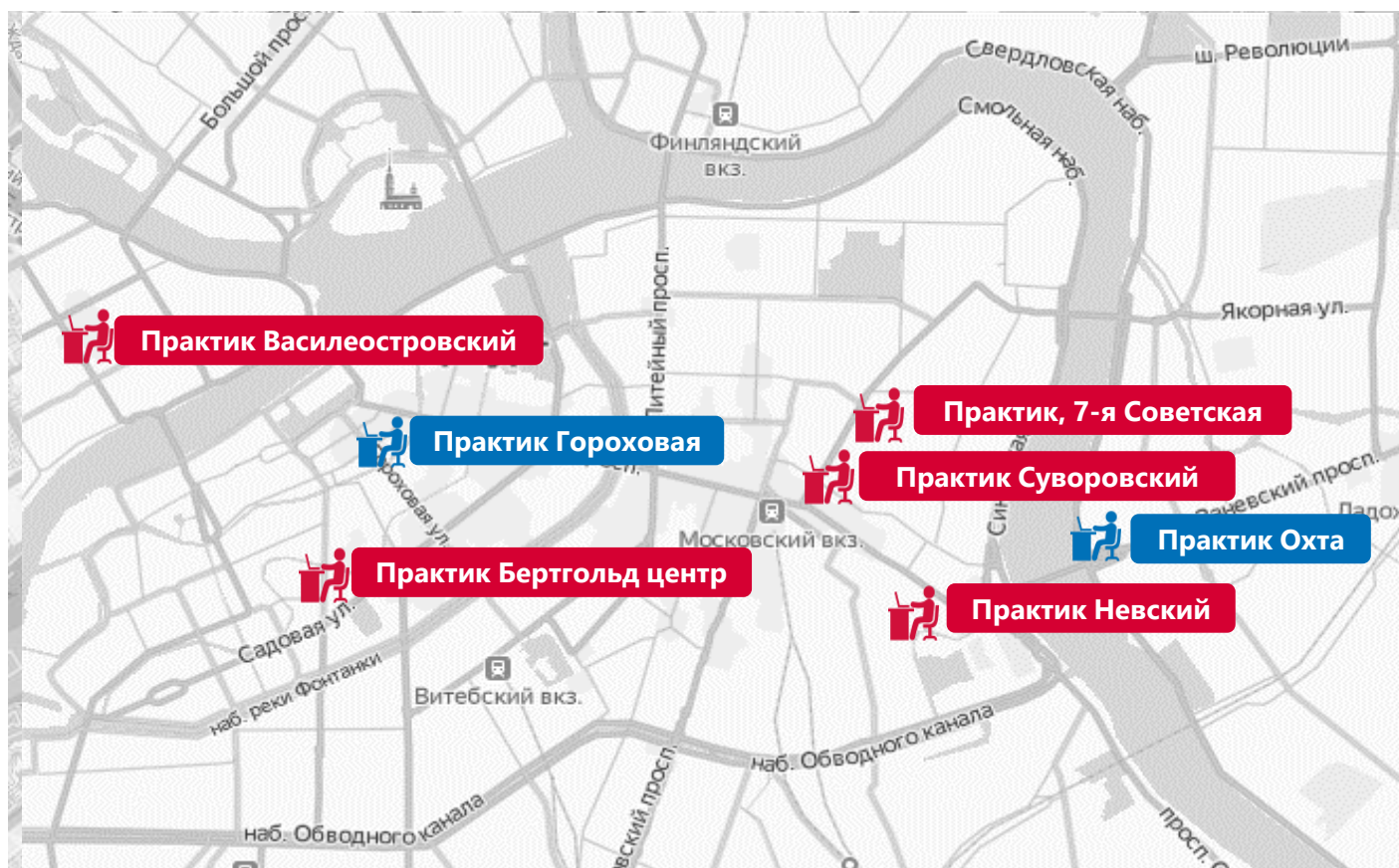
Практик

Происхождение	Санкт-Петербург
Срок на рынке в мире	-
Срок на рынке в Санкт-Петербурге	с 2016 года
Количество действующих коворкингов в сети в Санкт-Петербурге	5
Средняя площадь сети, м ²	1 000
Суммарная площадь действующих коворкингов, м ²	5 080

Название пространства	Адрес	Площадь, м ²
Практик Василеостровский	8 линия В.О. , 25	2 000
Практик Невский	Невский пр., 153	1 000
Практик 7-я Советская, 22	7 Советская ул., 22	1 000
Практик Суворовский,	Суворовский пр., 10	680
Практик Бертольд центр	Гражданская ул., 13-15	400
Итого:		5 080

Перспективные проекты (2021 г.)

Практик Гороховая	Гороховая ул., 16	3 500
Практик Отха	Малоохтинский пр., 68	3 300



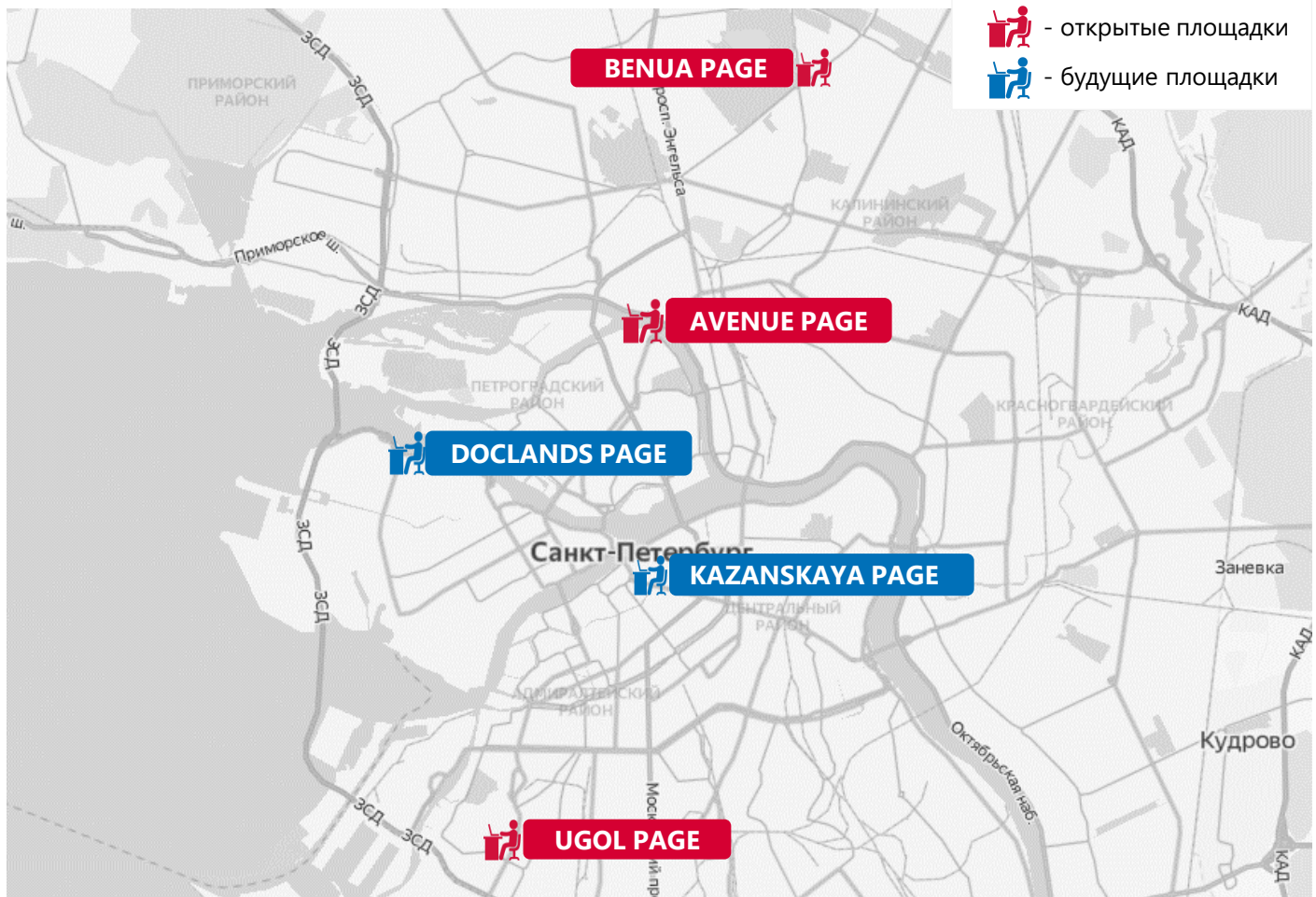


Происхождение	Санкт-Петербург
Срок на рынке в мире	-
Срок на рынке в Санкт-Петербурге	с 2019 года
Количество действующих коворкингов в сети в Санкт-Петербурге	3
Средняя площадь сети, м ²	1 500
Суммарная площадь действующих коворкингов, м ²	4 518

Название пространства	Адрес	Площадь, м ²
AVENUE PAGE	Аптека́рская наб., 18	4 018
BENUA PAGE	Тихорецкий пр., 17Б	400
UGOL PAGE	Маршала Говорова ул. 35А	100
Итого:		4 518

Перспективные проекты (2020 г.)

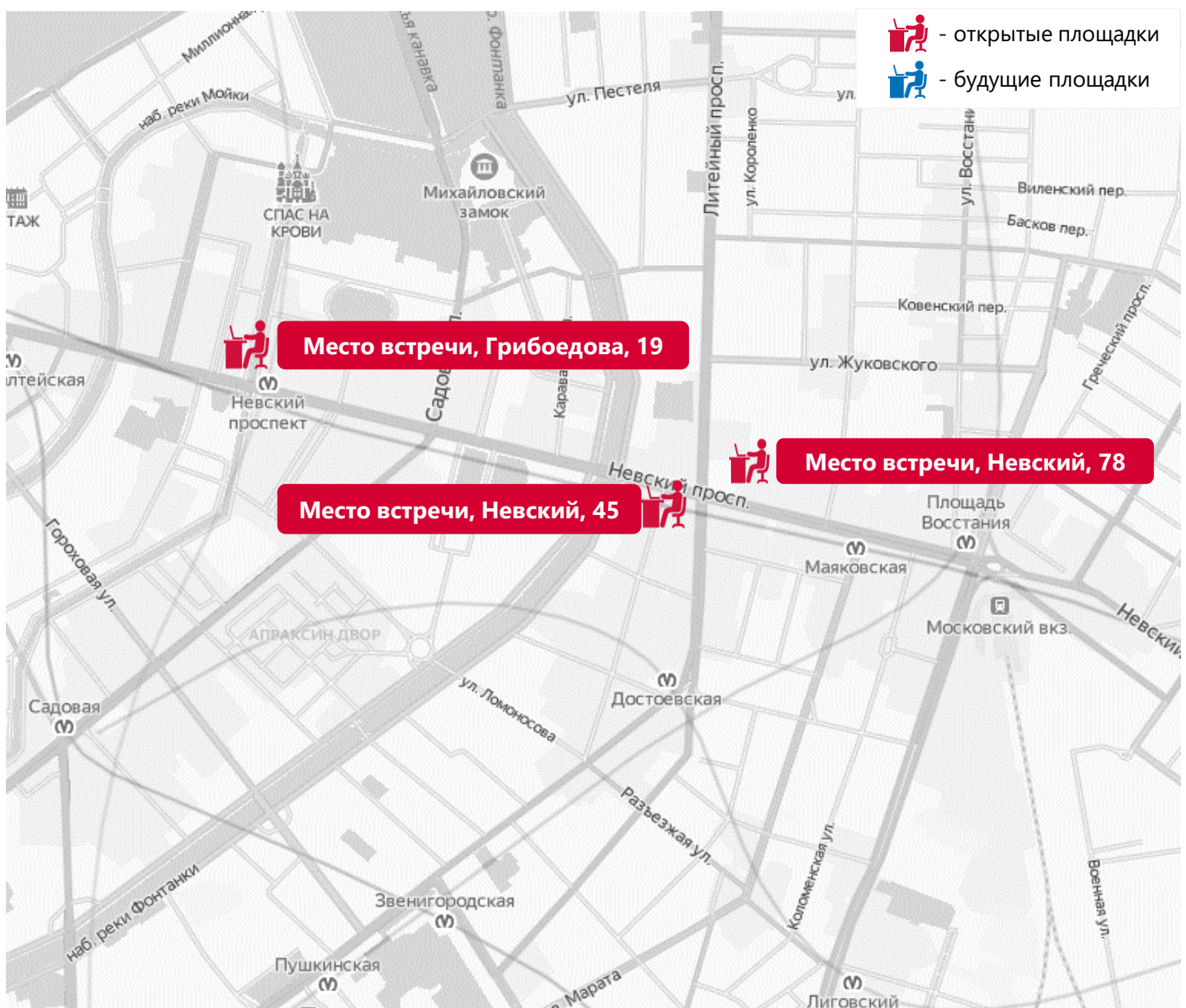
DOCKLANDS PAGE	Макарова наб., 60 (франшиза)	700
KAZANSKAYA PAGE	Казанская ул., д. 3А (франшиза)	400





Происхождение	Санкт-Петербург
Срок на рынке в мире	-
Срок на рынке в Санкт-Петербурге	с 2017 года
Количество действующих коворкингов в сети в Санкт-Петербурге	3
Средняя площадь сети, м²	400
Суммарная площадь действующих коворкингов, м²	1 250

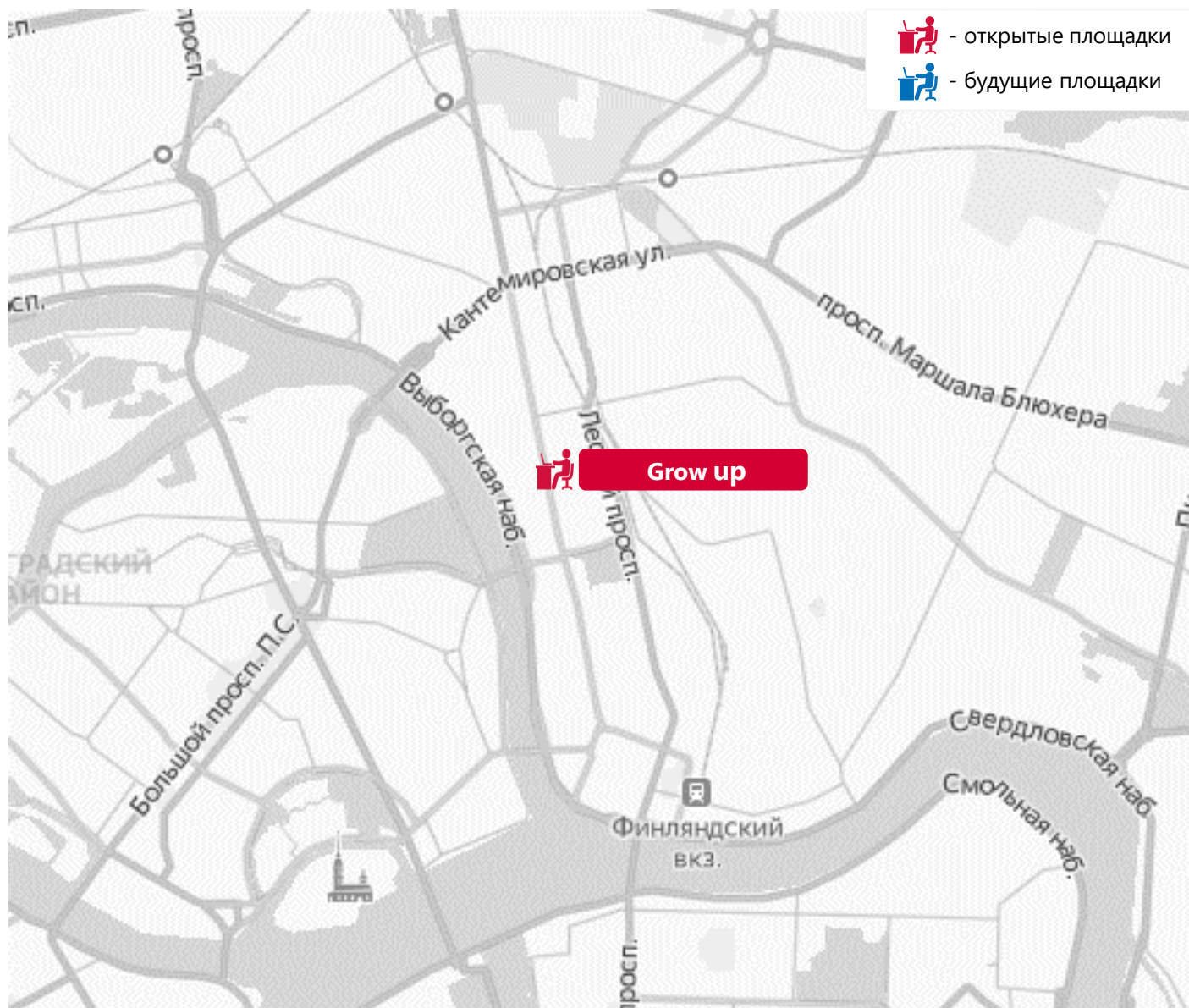
Название пространства	Адрес	Площадь, м ²
Место встречи, Грибоедова, 19	Грибоедова кан., 19	450
Место встречи, Невский, 45	Невский пр., 45	400
Место встречи, Невский, 78	Невский пр., 78	400
Итого:		1 250



GROWUP

Происхождение	Санкт-Петербург
Срок на рынке в мире	-
Срок на рынке в Санкт-Петербурге	с 2017 года
Количество действующих коворкингов в сети в Санкт-Петербурге	1
Средняя площадь сети, м ²	900
Суммарная площадь действующих коворкингов, м ²	900

Название пространства	Адрес	Площадь, м ²
GrowUp	Б. Сампсониевский пр., 61	900
Итого:		900



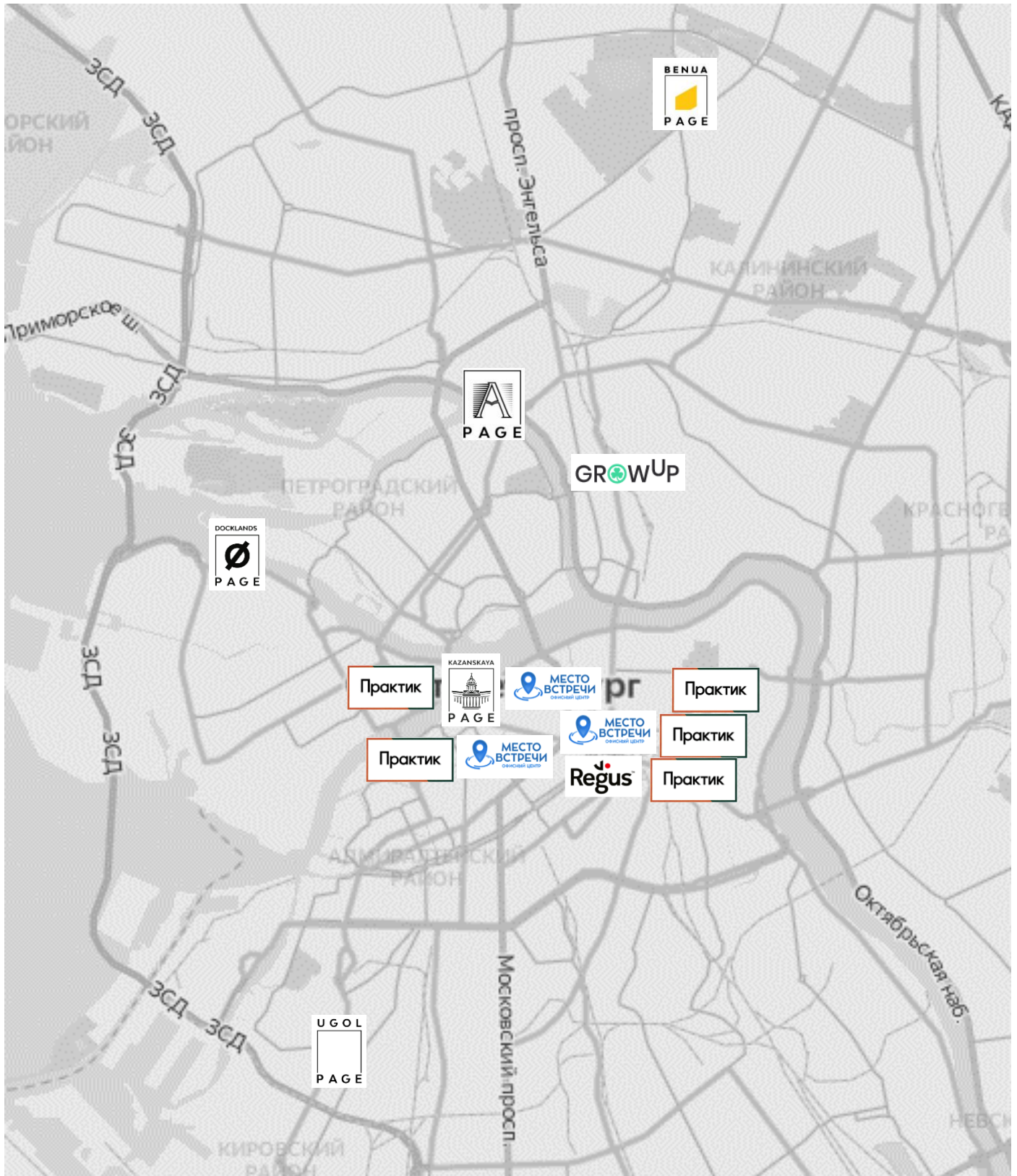


Происхождение	Брюссель, Бельгия
Срок на рынке в мире	с 1989 года
Срок на рынке в Санкт-Петербурге	с 1998 года
Количество действующих коворкингов в сети в Санкт-Петербурге	1
Средняя площадь сети, м ²	1 354
Суммарная площадь действующих коворкингов, м ²	1 354

Название пространства	Адрес	Площадь, м ²
Regus Невский Плаза	Невский пр., 55	600
Итого:		600



СЕТЕВЫЕ КОВОРКИНГИ НА ОДНОЙ КАРТЕ



КОНТАКТЫ



МИХАИЛ ТЮНИН

Заместитель генерального директора
Knight Frank St Petersburg

Mikhail.Tyunin@ru.knightfrank.com
+7 (921) 764 91 40



© Knight Frank LLP 2020 – Этот отчет является публикацией обобщенного характера. Материал подготовлен с применением высоких профессиональных стандартов, однако информация, аналитика и прогнозы, приведенные в данном отчете, не являются основанием для привлечения к юридической ответственности компании Knight Frank в отношении убытков третьих лиц вследствие использования результатов отчета. Публикация данных из отчета целиком или частично возможна только с упоминанием Knight Frank как источника данных.

ИССЛЕДОВАНИЯ

Светлана Московченко
Руководитель отдела исследований
Knight Frank St Petersburg
Svetlana.Moskovchenko@ru.knightfrank.com

191025 Санкт-Петербург,
ул. Маяковского, 3Б, лит. А
БЦ «Alia Tempora», 6 этаж
+7 (812) 363 22 22
www.kf.expert